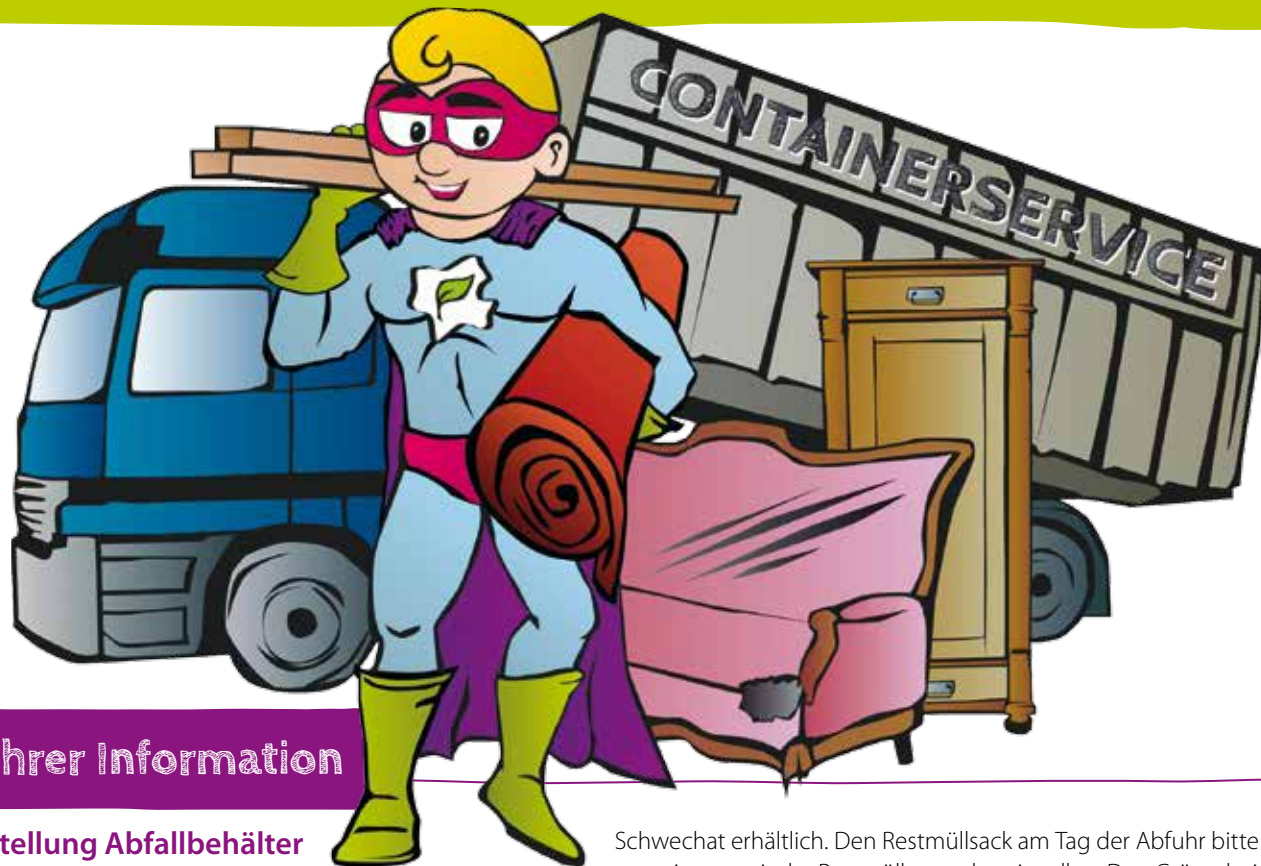




# Abfuhrkalender 2022

## Moosbrunn



### Zu Ihrer Information

#### Bereitstellung Abfallbehälter

Bitte die Abfallbehälter (Mülltonnen, Gelbe Säcke) am Abfuhrtag **bis spätestens 6 Uhr** bereitstellen. Nach erfolgter Entleerung die Mülltonnen wieder aufs eigene Grundstück zurückstellen.

#### Überfüllte Mülltonnen

Der Deckel der Mülltonne darf maximal 5–10 cm geöffnet sein. Ist mehr Müll „aufgehäuft“, ist die Müllabfuhr berechtigt, diesen Müll aus dem Behälter zu nehmen und liegen zu lassen.

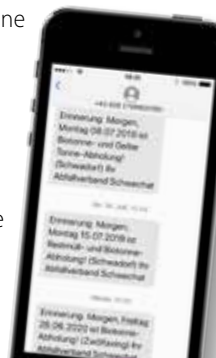
#### Restmüll- und Grünschnittsäcke

Diese sind am Gemeinde- bzw. Stadtamt und beim Abfallverband

Schwechat erhältlich. Den Restmüllsack am Tag der Abfuhr bitte gemeinsam mit der Restmülltonne bereitstellen. Den Grünschnittsack am Tag der Bioabfuhr bitte bei einer Biotonne (muss nicht die eigene sein) dazu stellen.

#### Müllabfuhrtermine per SMS

Per SMS können Sie sich an den jeweils bevorstehenden Abfuhrtermin erinnern lassen. Tragen Sie sich auf unserer Homepage [www.abfallverband.at/schwechat](http://www.abfallverband.at/schwechat) ein und Sie erhalten einen Tag vorher kostenlos ein SMS auf Ihr Handy.



### Containerservice

Für Abfälle, die die Haushaltsmenge übersteigen (z. B. Haushaltsauflösung, Umbau, Verlassenschaft,...). Dieses Service richtet sich ausschließlich an private Haushalte oder damit vergleichbare Einrichtungen im Rahmen der kommunalen Abfallentsorgung. Die Container stehen in den Größen 7 m<sup>3</sup>, 24 m<sup>3</sup> oder 33 m<sup>3</sup> zur Verfügung.

### Klumpert-Box

Für gemischte, nur sehr mühselig trennbare Abfälle: Unrat wie Geschirr, Teppiche, Taschen, Vorhänge, alte Kleidung, Sackerl, kleine Möbel, Kleininventar,... Die Box wird mit 1 m<sup>3</sup> oder 2 m<sup>3</sup> angeboten.

**Fraktionen:** Sperrmüll/Restmüll, Grünschnitt, Altholz, Bauschutt/Erdaushub, Metallschrott, Kartonagen

#### Informationen und Beratung erhalten Sie unter:

Tel: 02230/71 385 bzw. [container@avschwechat.at](mailto:container@avschwechat.at)

Preise, Bestimmungen und Online-Anmeldung:

[www.abfallverband.at/schwechat](http://www.abfallverband.at/schwechat)

### Re-Use – gute gebrauchte Gegenstände

Besuchen Sie den **AWS Re-Use-Shop der Volkshilfe** in Schwadorf, Industriestraße 2

#### Öffnungszeiten:

Montag  
10–15 Uhr

Dienstag–Freitag  
10–18 Uhr





# Abfuhrkalender 2022 | Moosbrunn



Jänner	Februar	März	April	Mai	Juni
1 Sa Neujahr	1 Di	1 Di	1 Fr	1 So Staatsfeiertag	1 Mi
2 So	2 Mi	2 Mi	2 Sa	2 Mo	2 Do BIO RMG RM AP
3 Mo	3 Do RMG	3 Do RMG	3 So	3 Di	3 Fr
4 Di	4 Fr	4 Fr	4 Mo	4 Mi	4 Sa
5 Mi GS	5 Sa	5 Sa	5 Di	5 Do BIO RMG RM APG	5 So Pfingstsonntag
6 Do Heilige Drei Könige	6 So	6 So	6 Mi	6 Fr	6 Mo Pfingstmontag
7 Fr RMG	7 Mo	7 Mo	7 Do BIO RMG RM AP	7 Sa	7 Di
8 Sa CH	8 Di	8 Di	8 Fr	8 So	8 Mi GT
9 So	9 Mi	9 Mi	9 Sa	9 Mo	9 Do BIO RMG
10 Mo	10 Do BIO RMG RM AP GS	10 Do BIO RMG RM APG	10 So	10 Di GT	10 Fr
11 Di	11 Fr	11 Fr	11 Mo	11 Mi	11 Sa
12 Mi	12 Sa	12 Sa	12 Di GT	12 Do BIO RMG	12 So
13 Do BIO RMG RM APG	13 So	13 So	13 Mi	13 Fr	13 Mo
14 Fr	14 Mo	14 Mo	14 Do BIO RMG	14 Sa	14 Di
15 Sa	15 Di GT	15 Di GT	15 Fr	15 So	15 Mi BIO RMG
16 So	16 Mi	16 Mi	16 Sa	16 Mo	16 Do Fronleichnam
17 Mo	17 Do RMG	17 Do RMG GS	17 So Ostersonntag	17 Di	17 Fr
18 Di GT	18 Fr	18 Fr	18 Mo Ostermontag	18 Mi	18 Sa
19 Mi	19 Sa	19 Sa	19 Di	19 Do BIO RMG	19 So
20 Do RMG	20 So	20 So	20 Mi	20 Fr	20 Mo
21 Fr	21 Mo	21 Mo	21 Do BIO RMG GS	21 Sa	21 Di
22 Sa	22 Di	22 Di HÄDI	22 Fr	22 So	22 Mi
23 So	23 Mi	23 Mi	23 Sa	23 Mo	23 Do BIO RMG
24 Mo	24 Do BIO RMG	24 Do BIO RMG	24 So	24 Di	24 Fr
25 Di	25 Fr	25 Fr	25 Mo	25 Mi BIO RMG GS	25 Sa
26 Mi	26 Sa	26 Sa	26 Di	26 Do Christi Himmelfahrt	26 So
27 Do BIO RMG	27 So	27 So	27 Mi	27 Fr	27 Mo
28 Fr	28 Mo	28 Mo	28 Do BIO RMG	28 Sa	28 Di
29 Sa		29 Di	29 Fr	29 So	29 Mi
30 So		30 Mi	30 Sa	30 Mo	30 Do BIO RMG RM APG GS
31 Mo		31 Do RMG		31 Di	

Juli	August	September	Oktober	November	Dezember
1 Fr	1 Mo	1 Do <b>BIO</b> <b>RMG</b>	1 Sa	1 Di Allerheiligen	1 Do <b>BIO</b> <b>RMG</b>
2 Sa	2 Di <b>GT</b>	2 Fr	2 So	2 Mi Allerseelen	2 Fr
3 So	3 Mi	3 Sa	3 Mo	3 Do <b>BIO</b> <b>RMG</b>	3 Sa
4 Mo	4 Do <b>BIO</b> <b>RMG</b> <b>GS</b>	4 So	4 Di	4 Fr	4 So <b>2. Advent</b>
5 Di <b>GT</b>	5 Fr	5 Mo	5 Mi	5 Sa	5 Mo
6 Mi	6 Sa	6 Di	6 Do <b>BIO</b> <b>RMG</b>	6 So	6 Di
7 Do <b>BIO</b> <b>RMG</b>	7 So	7 Mi	7 Fr	7 Mo	7 Mi <b>RMG</b>
8 Fr	8 Mo	8 Do <b>BIO</b> <b>RMG</b> <b>GS</b>	8 Sa	8 Di	8 Do Mariä Empfängnis
9 Sa	9 Di	9 Fr	9 So	9 Mi	9 Fr
10 So	10 Mi	10 Sa	10 Mo	10 Do <b>RMG</b>	10 Sa
11 Mo	11 Do <b>BIO</b> <b>RMG</b>	11 So	11 Di	11 Fr	11 So <b>3. Advent</b>
12 Di	12 Fr	12 Mo	12 Mi	12 Sa	12 Mo
13 Mi	13 Sa	13 Di	13 Do <b>BIO</b> <b>RMG</b> <b>HÄDI</b>	13 So	13 Di
14 Do <b>BIO</b> <b>RMG</b>	14 So	14 Mi	14 Fr	14 Mo	14 Mi
15 Fr	15 Mo Mariä Himmelfahrt	15 Do <b>BIO</b> <b>RMG</b>	15 Sa	15 Di Leopolditag	15 Do <b>BIO</b> <b>RMG</b> <b>RM</b> <b>APG</b>
16 Sa	16 Di	16 Fr	16 So	16 Mi	16 Fr
17 So	17 Mi	17 Sa	17 Mo	17 Do <b>BIO</b> <b>RMG</b> <b>RM</b> <b>AP</b>	17 Sa
18 Mo	18 Do <b>BIO</b> <b>RMG</b>	18 So	18 Di	18 Fr	18 So <b>4. Advent</b>
19 Di	19 Fr	19 Mo	19 Mi	19 Sa	19 Mo
20 Mi	20 Sa	20 Di	20 Do <b>BIO</b> <b>RMG</b> <b>RM</b> <b>APG</b> <b>GS</b>	20 So	20 Di <b>GT</b>
21 Do <b>BIO</b> <b>RMG</b>	21 So	21 Mi	21 Fr	21 Mo	21 Mi
22 Fr	22 Mo	22 Do <b>BIO</b> <b>RMG</b> <b>RM</b> <b>AP</b>	22 Sa	22 Di <b>GT</b>	22 Do <b>RMG</b>
23 Sa	23 Di	23 Fr	23 So	23 Mi	23 Fr
24 So	24 Mi	24 Sa	24 Mo	24 Do <b>RMG</b> <b>GS</b>	24 Sa Heiliger Abend
25 Mo	25 Do <b>BIO</b> <b>RMG</b> <b>RM</b> <b>APG</b>	25 So	25 Di <b>GT</b>	25 Fr	25 So <b>Christtag</b>
26 Di	26 Fr	26 Mo	26 Mi Nationalfeiertag	26 Sa	26 Mo Stefanitag
27 Mi	27 Sa	27 Di <b>GT</b>	27 Do <b>BIO</b> <b>RMG</b>	27 So <b>1. Advent</b>	27 Di
28 Do <b>BIO</b> <b>RMG</b> <b>RM</b> <b>AP</b>	28 So	28 Mi	28 Fr	28 Mo	28 Mi
29 Fr	29 Mo	29 Do <b>BIO</b> <b>RMG</b>	29 Sa	29 Di	29 Do <b>BIO</b> <b>RMG</b>
30 Sa	30 Di <b>GT</b>	30 Fr	30 So	30 Mi	30 Fr
31 So	31 Mi		31 Mo		31 Sa Silvester

**RM** Restmülltonne (120l, 240l)

**AP** Altpapiertonne (240l, 1.100l)

**GS** Gelber Sack

**RMG** Restmüllgroßraumtonne (360l, 660l, 770l, 1.100l)

**APG** Altpapiergroßraumtonne (1.100l)

**GT** Gelbe Tonne (240l, 1.100l)

**BIO** Biotonne (120l, 240l)

**HÄDI** Mobiler Häckseldienst (22.3. bzw. 13.10.)

**CH** Christbaumsammlung (8. 1.)

## Infos zum Abfallsammelzentrum

### Öffnungszeiten **NEU!**

#### Abfallsammelzentrum

Deponie Fuchsenhügel

#### Ganzjährig:

Samstag 8:00–12:00 Uhr

#### Zusätzlich

##### März-Oktober:

Dienstag 13:00–17:00 Uhr

##### November-Februar:

Dienstag 13:00–15:00 Uhr

**ASZ geschlossen an allen Feiertagen, Karfreitag und am 2.11., 15.11., 24.12. und 31.12.**

#### Kostenlose Übernahme in Haushaltsmengen von:

Alteisen, Altholz, Altpapier, Altspeseöl (NÖLI), Baum-, Strauch-, Grünschnitt, CDs, DVDs, Elektroaltgeräten, Folien, Getränkekartons, Kaffeekapseln aus Aluminium, Kanistern, Kübeln, Karton, Metallverpackungen, PET-Getränkeflaschen, Problemstoffen, Röntgenbilder, Sperrmüll, Styropor, ...

#### Keine Übernahme von Restmüll!

#### Mitnehmen und herzeigen!



### Der Müllsackautomat

Hier erhalten Sie rund um die Uhr

- Restmüllsäcke
- Grünschnittsäcke
- Säcke für das Kompostküberl
- Säcke für die 120l Biotonne
- Gelbe Säcke (AWS Schwadorf, im Automaten kostenpflichtig)

Nur Barzahlung, keine Bankomat- oder Kreditkarte.

#### Standort

Schwadorf: vor dem Büro des AWS, Industriestraße 2

### Trennhilfen

#### am Gemeindeamt und beim AWS erhältlich

Restmüllsack 60 l	kostenpflichtig
Grünschnittsack 110 l	kostenpflichtig
Biotonneneinstecksack 120 l, 10 Stk.	kostenpflichtig
Biotonneneinstecksack 240 l, 10 Stk.	kostenpflichtig
Kompostierbares Sackerl für Kompostküberl, 8 l, 26 Stk.	kostenpflichtig
Kompostküberl 8 l	kostenpflichtig
NÖLI, Sammelküberl für Altspesefett	kostenlos
Gelbe Säcke	kostenlos

Die aktuellen Tarife finden Sie auf unserer Homepage.

### Die AWS-Info-App für iOS & Android

Erhältlich über die App-Stores der Handy- oder Tablet-Betreiber.



### Informationen

#### Gemeindeverband für Abfallwirtschaft im Raum Schwechat

2432 Schwadorf, Industriestraße 2, Tel.: 02230/2418, Fax: DW-8

E-Mail: [info@avschwechat.at](mailto:info@avschwechat.at)

Trenn-ABC: [www.trennabc.at](http://www.trennabc.at)

[www.abfallverband.at/schwechat](http://www.abfallverband.at/schwechat)

## Mülltonnenreinigung

Der Abfallverband Schwechat bietet das Service der Mülltonnenreinigung an. Nach der Reinigung steht Ihnen ein einwandfrei gewaschener und auch desinfizierter Müllbehälter wieder zur Verfügung. Je nachdem, wie oft Sie uns mit der Reinigung beauftragen, tauschen wir den verschmutzten Behälter bei der Entleerung gegen einen sauberen aus.

**Kosten** (120l und 240l Tonne), zzgl. 20% MwSt.

Einmalig:	€ 10,00
1x jährlich:	€ 10,00 (auch für die Folgejahre)
3x jährlich:	€ 27,00 (auch für die Folgejahre)
5x jährlich:	€ 42,00 (auch für die Folgejahre)

#### Termine 2022

Einmalig:	Frei wählbar (es muss ein Entleertag sein)
1x jährlich:	Mai oder September (wählbar)
3x jährlich:	Mai, Juli, September
5x jährlich:	März, Mai, Juli, September, November

	März	Mai	Juli	Sept.	Nov.
<b>BIO</b>	10.03.	05.05.	28.07.	22.09.	17.11.
<b>AP</b>	10.03.	05.05.	28.07.	22.09.	17.11.
<b>RM</b>	10.03.	05.05.	28.07.	22.09.	17.11.

Bei Fragen bitte an Fr. Lussi 02230/2418-24 wenden.

Bestellung: [www.abfallverband.at/schwechat](http://www.abfallverband.at/schwechat) oder persönlich am Gemeindeamt



### ASZ-Tarife

#### Altöl (Motoröl)

bis 5 Liter kostenlos pro weiterem Liter kostenpflichtig

#### Asbestabfälle (Eternit)

max. 10 m<sup>2</sup> kostenlos

#### Bauschutt

max. 1 m<sup>3</sup>, ½ m<sup>3</sup> kostenlos weiterer ½ m<sup>3</sup> kostenpflichtig

#### Reifen

PKW: 16 Stk./Haushalt u. Jahr kostenlos ab dem 17. Stk. kostenpflichtig

Motorrad: 4 Stk./Haushalt u. Jahr kostenlos, ab dem 5. Stk. kostenpflichtig

LLKW, LKW, Traktor: kostenpflichtig

Die aktuellen Tarife finden Sie auf unserer Homepage.